

Orientierungseinheit 2023

Standort Recklinghausen



Naturwissenschaften in RE:

- Chemie
- Molekulare Biologie (NC)
- Nachhaltige biologische & chemische Technologien (NC)





Molekulare Biologie

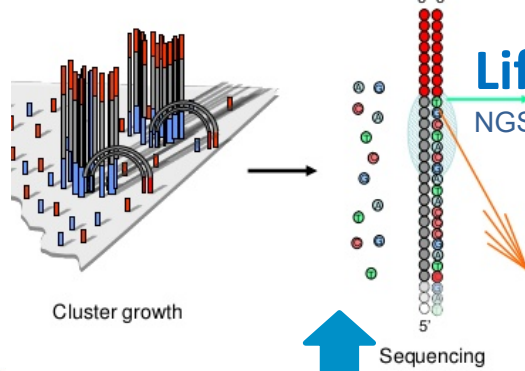
Studiengang Molekulare Biologie
mit den Schwerpunkten

- BioMedizin
- Life Science Informatics
- Bioengineering

Ort: Campus Recklinghausen
August-Schmidt-Ring 10

Weitere Infos:

<http://www.w-hs.de>

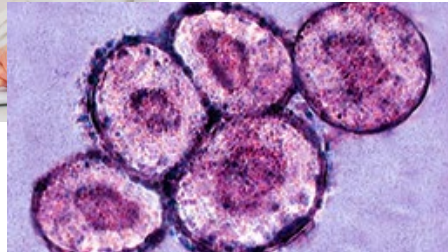


Life Science Informatics:

NGS, Modelling



BioMedizin: Diagnostik & Therapie



Bioengineering

Umweltschutz



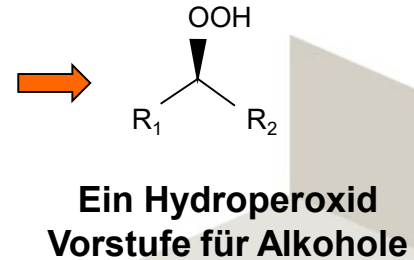
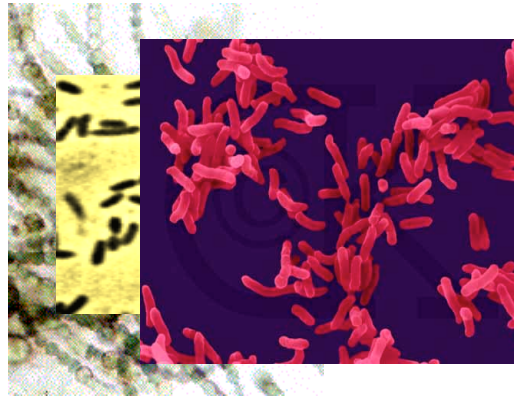
Nanotechnologie



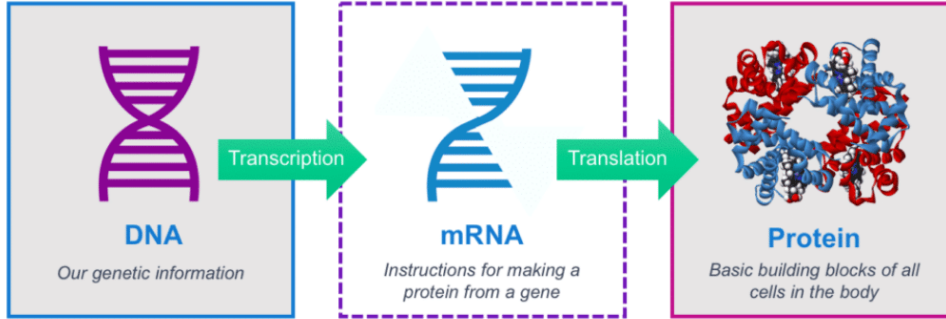
Molekulare Biologie: Mix aus Chemie, Biologie, Informatik & Co

	4SWS/6CP pro Modul				
Molekulare Biologie (B.Sc.)					
1 Vorkurs					
1	Allgemeine Chemie 1	Molekulare Biologie	Physik I	Informatik I	Mathematik I
2	Allgemeine Chemie 2	Grundlagen Biochemie	Molekulargenetik	Informatik II	Mathematik II
3	Biophysikal. Chemie	Organ. Chemie	Immunologie	Bioanalytik	Bioinformatik
4	WPI./II	Reaktionsme. d. Biochemie	Molekulare Physiologie	Mikrobiologie	Molecular Modelling

Bioengineering



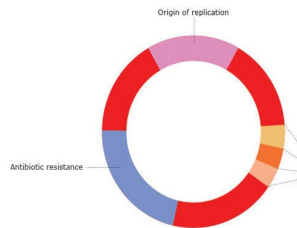
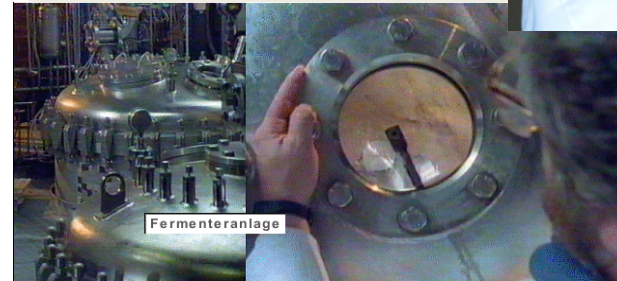
Bodenbakterien und Pilze werden bereits heute in der chemischen Synthese als Biokatalysatoren eingesetzt.



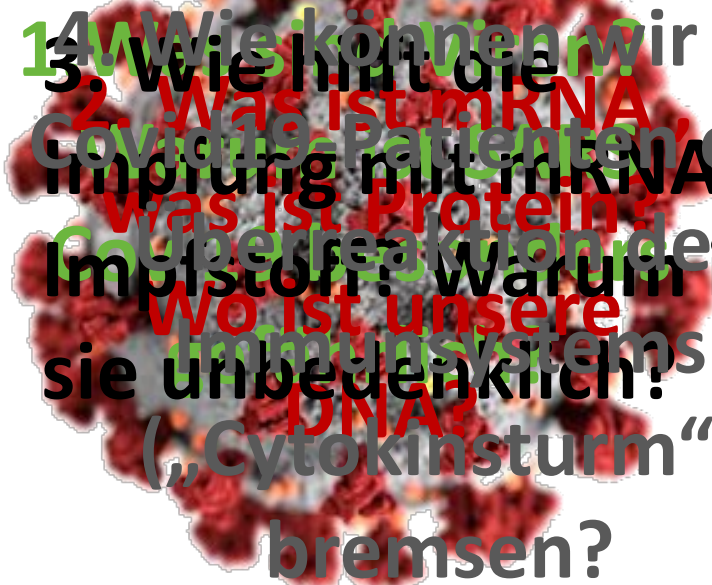
**20% der Medikamente
werden auf gentechnischer
Basis hergestellt.**



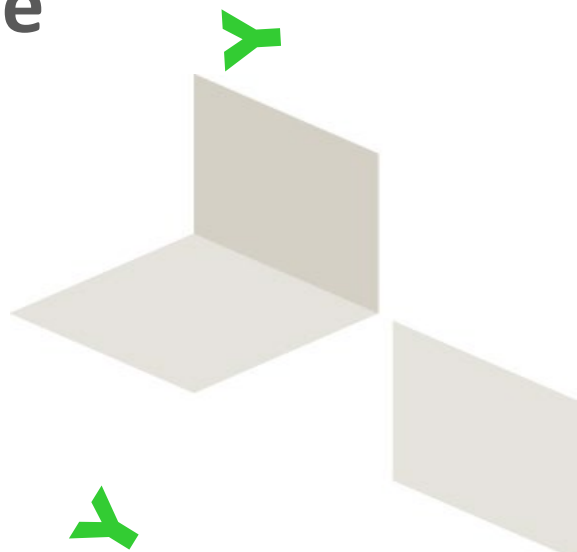
**Gentechnische
Produktion von
Insulin, Antikörpern
für Tumorthherapie ...
in großen Fermentern**



Aktuell: Anti- Covid-19 Therapie



14. Wie können wir bei
13. Wie hilft die
12. Was ist mRNA-
Covid-19-Patienten eine
Impfung mit mRNA-
11. Was ist Protein-
10. Überreaktion des
Impfstoff? Warum ist
9. Wo ist unsere
8. Immunsystem
7. sie unbedenklich?
6. DNA?
5. („Cytokinsturm“)
4. bremsen?





Bibliothek
mit Lernräumen



Bibliothek, Sprachenzentrum – stadtnahe Lage



Nah am Hbf Recklinghausen

Klausurvorbereitung in den **MultiMedia-Laboren** des
Sprachenzentrums



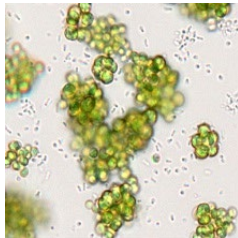
Freiheit im dritten Studienjahr

Wahlfach II: Ethik & Co



Pathophysiologie
Humangenetik & Forensik
Klinische Chemie & Labormedizin
Toxikologie & Pharmakologie
Angewandte &
Umweltmikrobiologie
Enzymologie & Katalyse

BioMedizin



Englisch

Systembiologie & Nachhaltigkeit
Mathematische Methoden der Physik
Einführung in die Statistik
Algorithmische Bioinformatik
Strukturelle Bioinformatik
Scientific Computing
Biomolekulare & Biologische Simulation



Life Science Informatics

Bioengineering



Biomaterialien & Tissue Engineering
Biophysik & Analytische Methoden
Industrielle Biotechnologie
Sensorik Messen & Regeln
Chemische Analytik
Quantenmechanik

Studium & Forschung (Praxisphase & Bachelorarbeit)

Ihre Ansprechpartner



Prof. Dr. Michael Veith

Prodekan der Lehreinheit Molekulare Biologie
Prüfungsausschussvorsitzender



Gertraud Ohlms

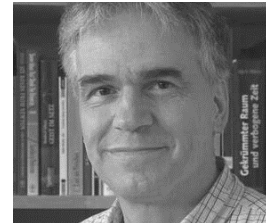
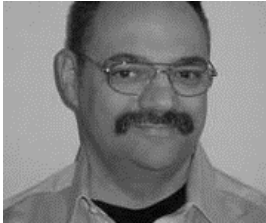
Dekanatsmitarbeiterin



Prof. Dr. Angelika Loidl-Stahlhofen

Studienfachberaterin

Ihre Professorenschaft



Ihre Fachschaft



<https://fachschaft-molbio.jimdofree.com/>





Warum studieren?

- ✓ Karriereoptionen & Aufstiegschancen
- ✓ Bessere Gehaltsaussichten
- ✓ Niedrigere Arbeitslosenquote
- ✓ **Selbstbestimmtheit!**

UND

✓ STUDIEREN MACHT SPASS



Was kostet eigentlich ein Studium?

BAföG

kleine Jobs

**Beratung an
WHS:**

Semesterbeitrag : ca. 360 €

- * ÖPNV-Ticket und NRW-Ticket
- * Stud. Interessenvertretung (AStA)
- * Studierendenwerk (Mensa!)

Kirsten.Brenner@w-hs.de

Studienfonds

Deutschlandstipendium & mehr

Bildungskredit

Standort Recklinghausen: Vorzüge einer kleinen FH

- ✓ keine vollen Hörsäle
- ✓ kleine Lerngruppen in Vorlesungen, Übungen & Praktika
- ✓ Persönliche Betreuung durch Professoren und wissenschaftliche Mitarbeiter
- ✓ **TOLLE Studierendengemeinschaft**

aber dennoch:

- ✓ **gleicher Abschluss wie an Universitäten**
- ✓ **gut ausgestattete Labore**
- ✓ **gute Erreichbarkeit**



Weitere Pluspunkte am Standort Recklinghausen

- 10 min fußläufig zur Innenstadt und zum Hauptbahnhof
- Moderner PC-Pool, Multimedialabore des Sprachenzentrums
- Bibliothek mit Lernräumen
- Persönliche Studienatmosphäre
- Psychologische Studienberatung
- **Talentförderung**





Frauen an der WHS





Aktivitäten am Fachbereich

- E
- N
- C
- W
- A





Faszination

■ Molekulare Biologie (NC)

Es lohnt sich!!

