

Private Equity

Heuschrecken oder Honigbienen?

Ein Blick zurück

**Die Auflösung
der Deutschland AG**

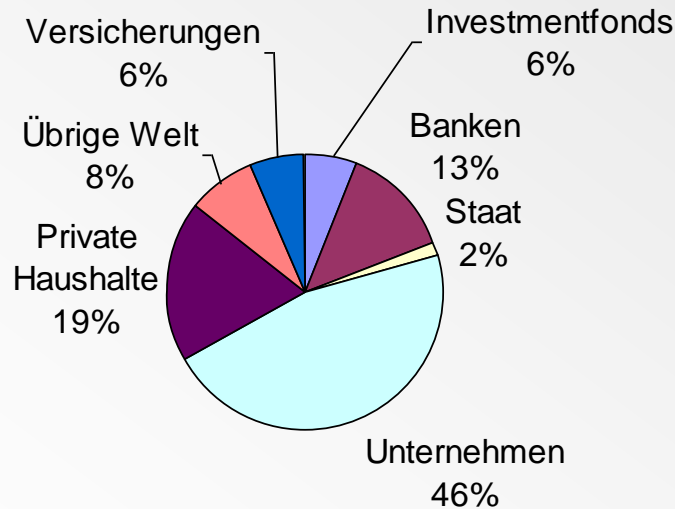
The logo of the German Trade Union Confederation (DGB) is a red parallelogram with the letters 'DGB' in white, bold, sans-serif font.

DGB

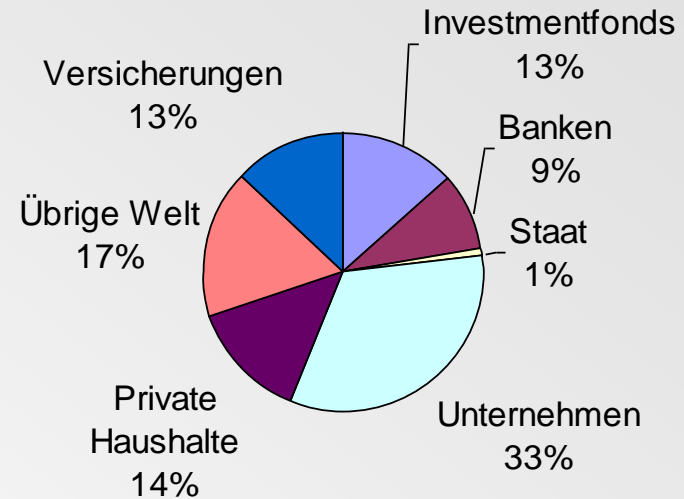
Good Bye Deutschland AG

Besitzstruktur des Aktienbestandes

1995



2003



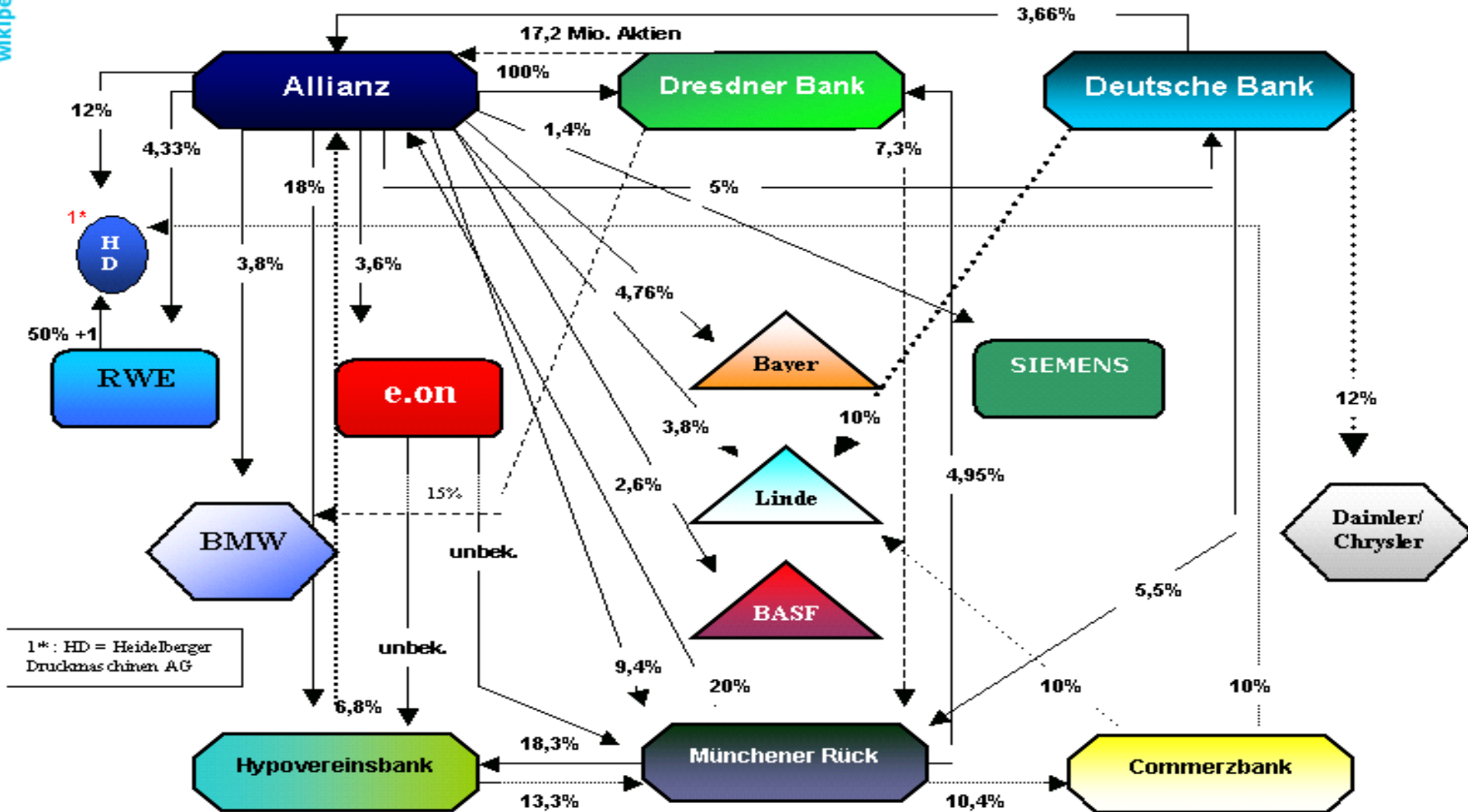
1.048,5 Mrd. Euro $\xrightarrow{+ 68\%}$ 1.765,2 Mrd. Euro

DGB

Quelle: Deutsche Bundesbank

Die Deutschland AG

Eine auszugsweise Darstellung von Firmenverflechtungen (basiert auf Zahlen von 2004/2005)



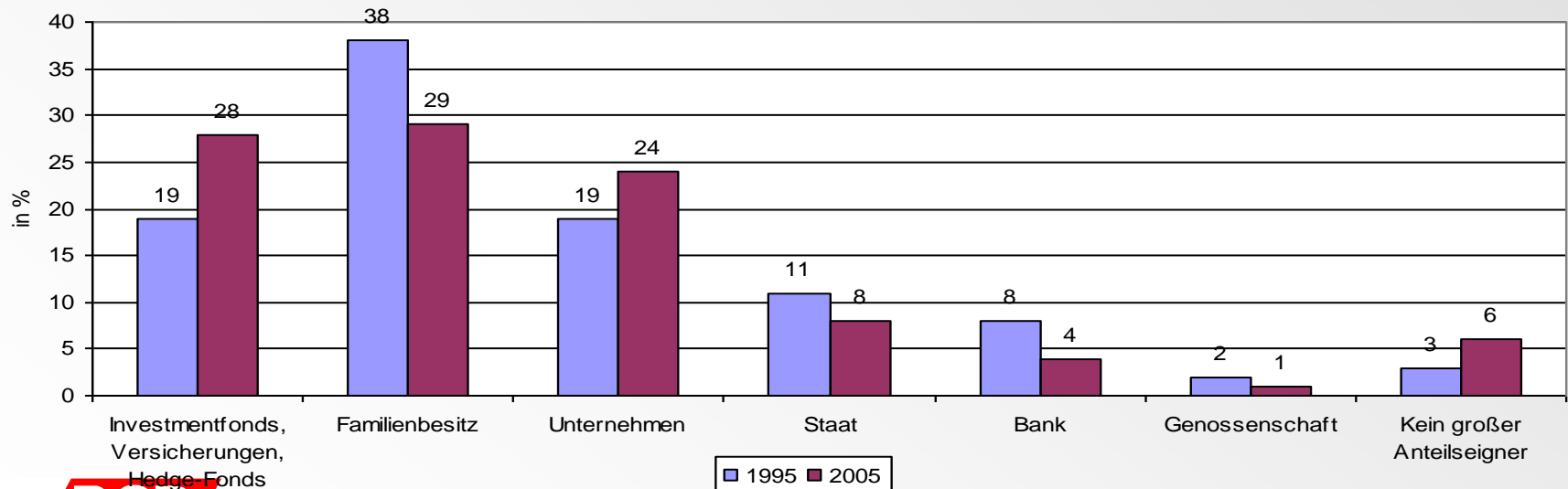
DGB

Ein Markt für Unternehmenskontrolle

Die neue Macht institutioneller Investoren

Institutionelle Investoren auf dem Vormarsch

Größter Anteilseigner der 100 größten
Kapitalgesellschaften

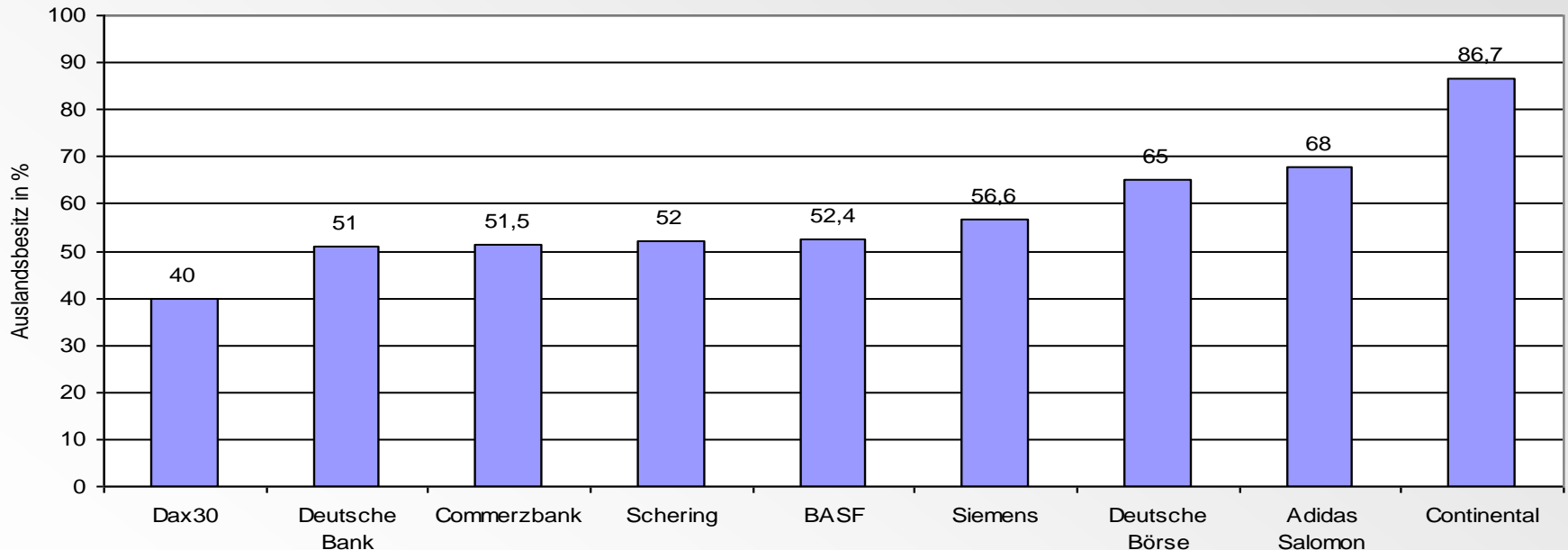


DGB

Vitols, Mitbestimmung 8/2006, S.21

Internationalisierung der Eigentumsverhältnisse

Dax30-Unternehmen in ausländischem Mehrheitsbesitz



DGB

Handelsblatt, 20-22/8/2005

Machtressourcen der Investmentfonds

- Feindliche Übernahme
- Voice and Exit
- Aktienoptionen

Shareholder-Value Orientierung

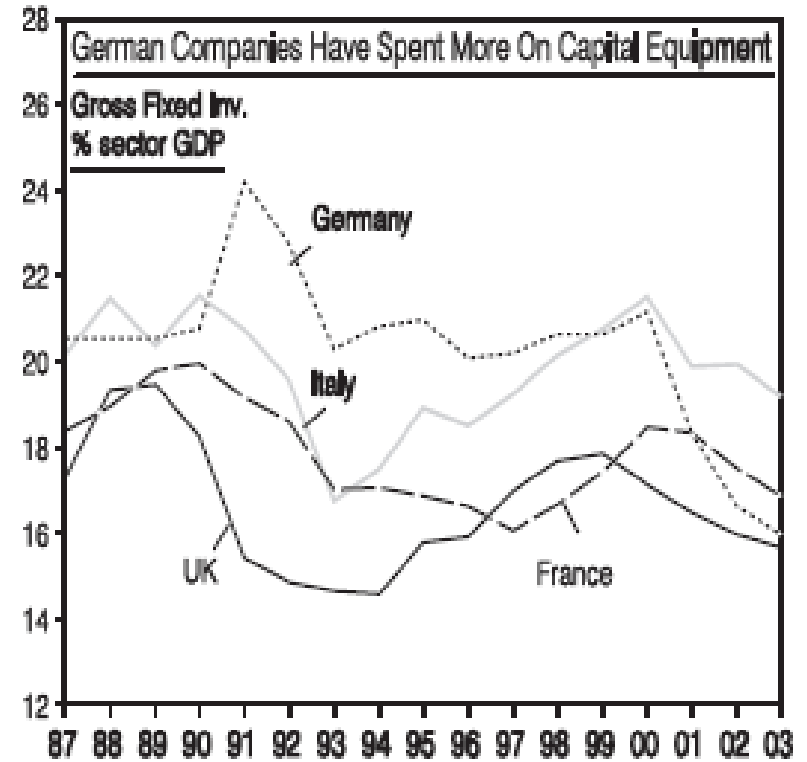
- Hohe Eigenkapitalrenditen
(Umverteilung und Investitionskürzung)
- Konzentration auf das Kerngeschäft
(Geschäftsfeld für PE und Hedge Fonds)
- Kurzfristorientierung

„Made in Germany“ im Griff der Finanzmärkte

The logo of the German Trade Union Confederation (DGB) is a red parallelogram with the letters 'DGB' in white, bold, sans-serif font.

DGB

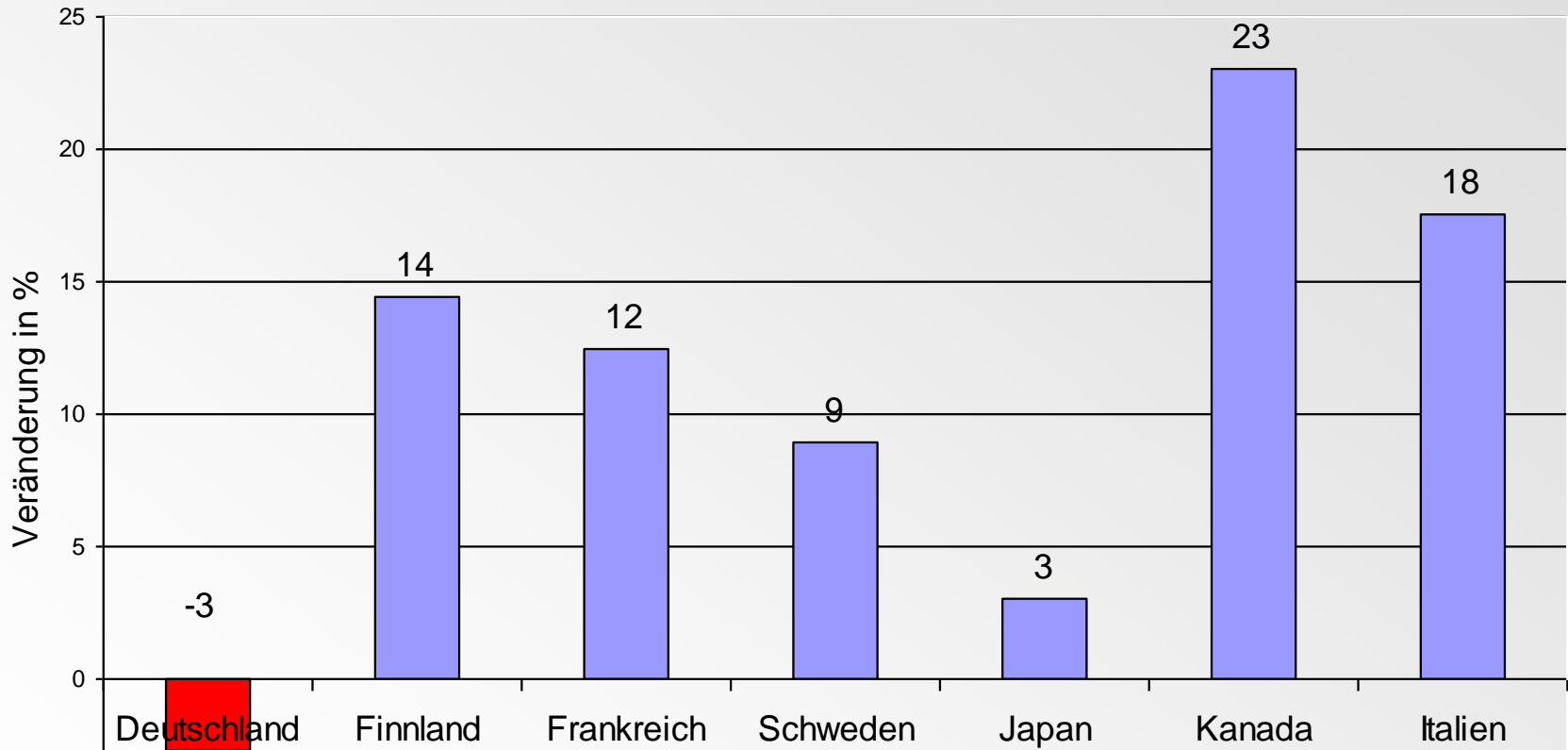
Investitionskürzung



DGB

Kürzungen bei F&E

Entwicklung des FuE-Personals 1999 bis 2003

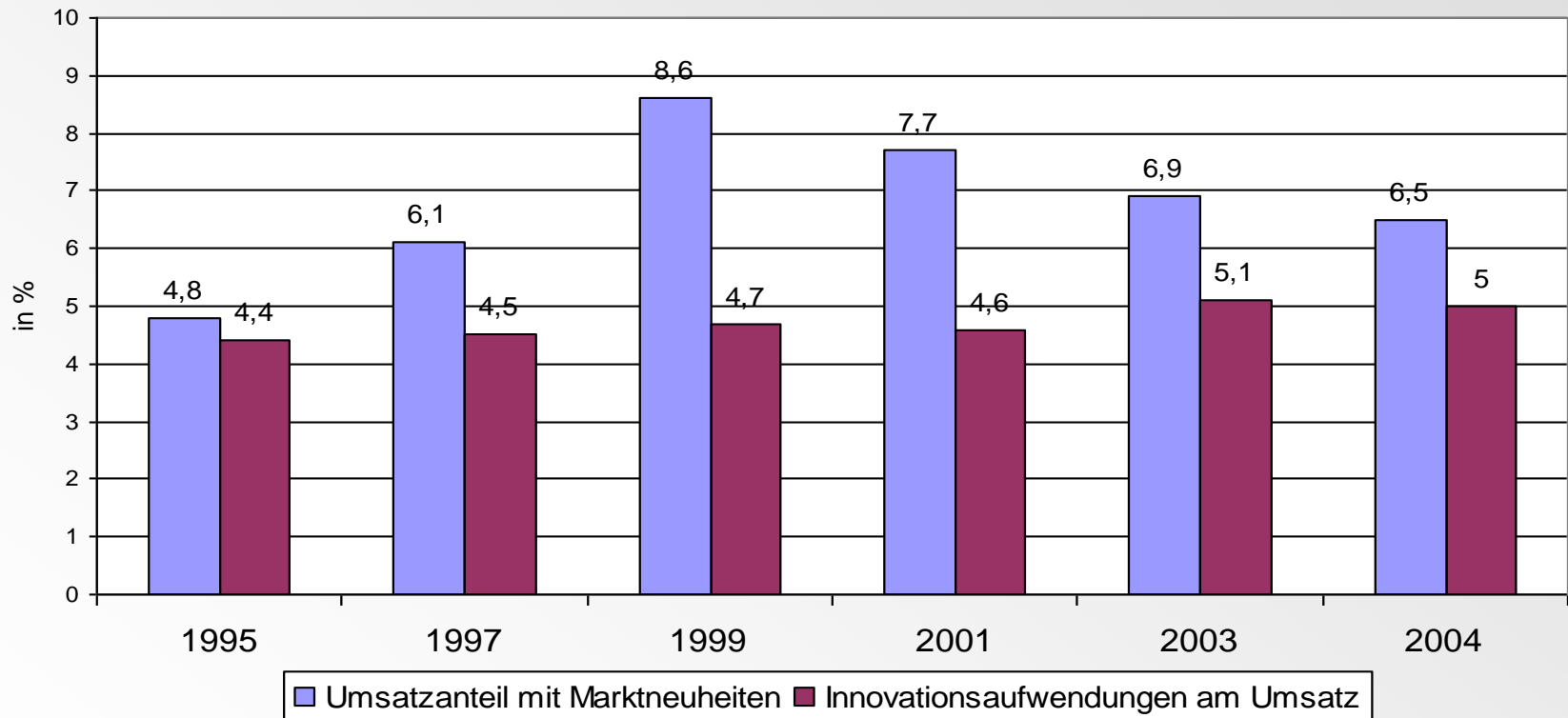


Quelle: BMBF, Forschung und Innovation in Deutschland 2006

DGB

Gebremste Innovationstätigkeit

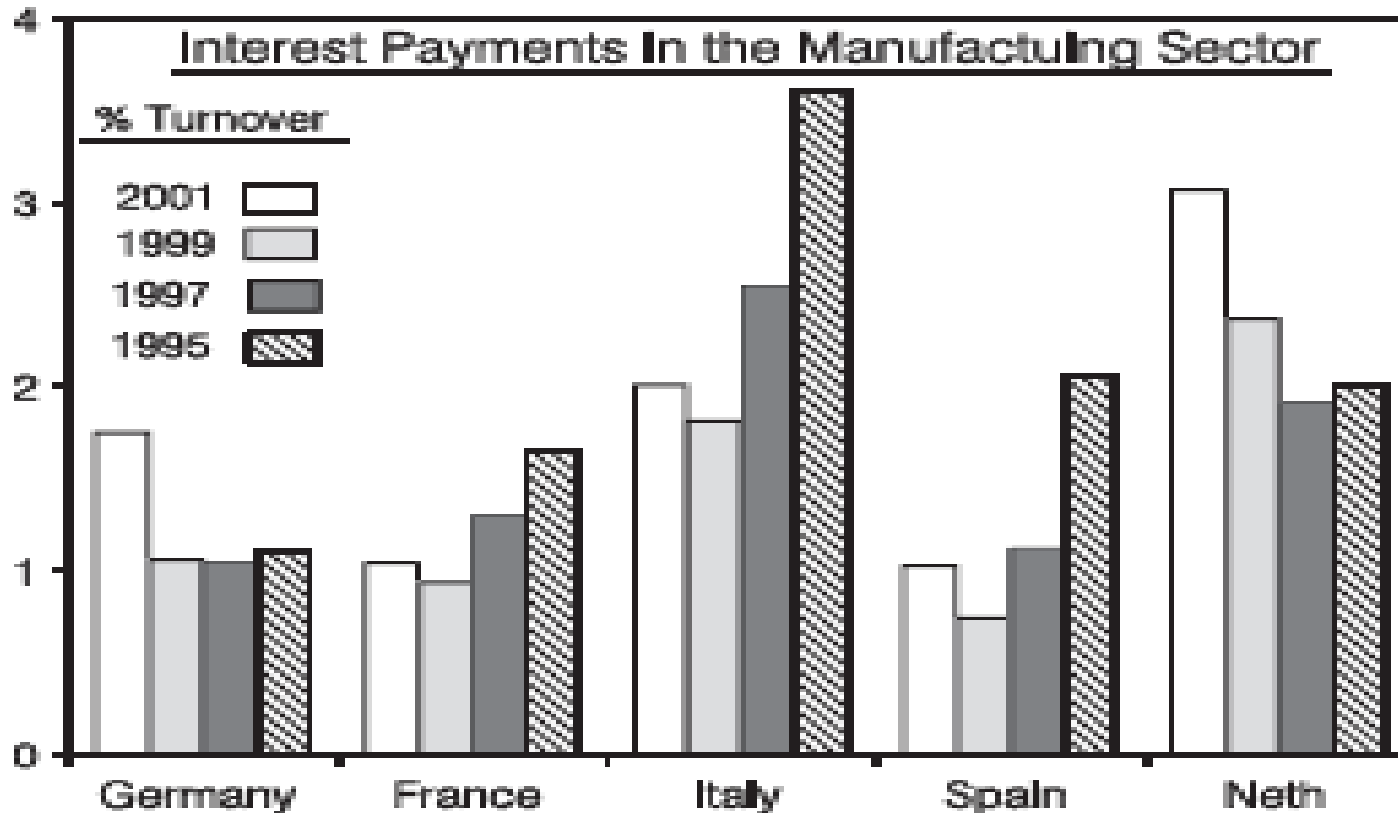
Innovationsverhalten im Bergbau und Verarbeitenden Gewerbe



DGB

Quelle: BMBF, Forschung und Innovation in Deutschland 2006

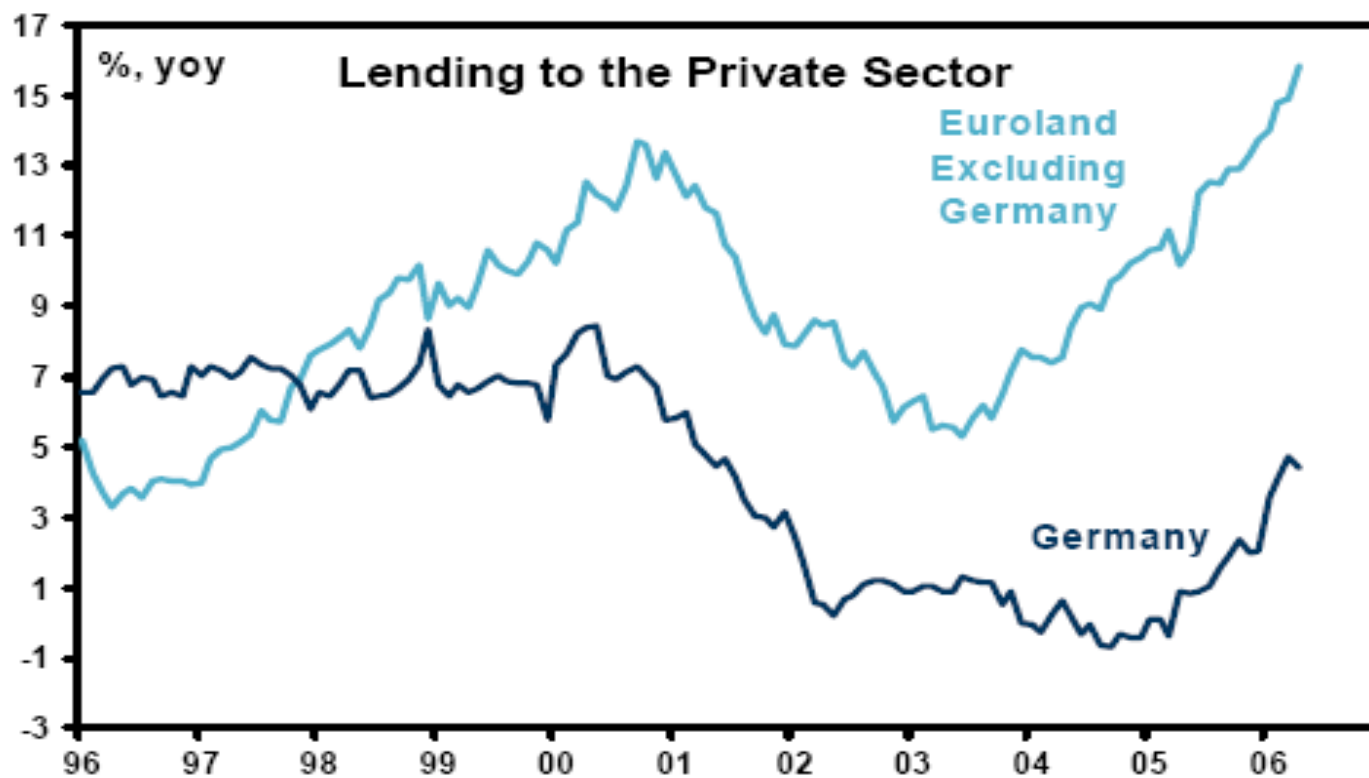
Höhere Kapitalkosten



DGB

Quelle: Goldman Sachs

Kreditklemme

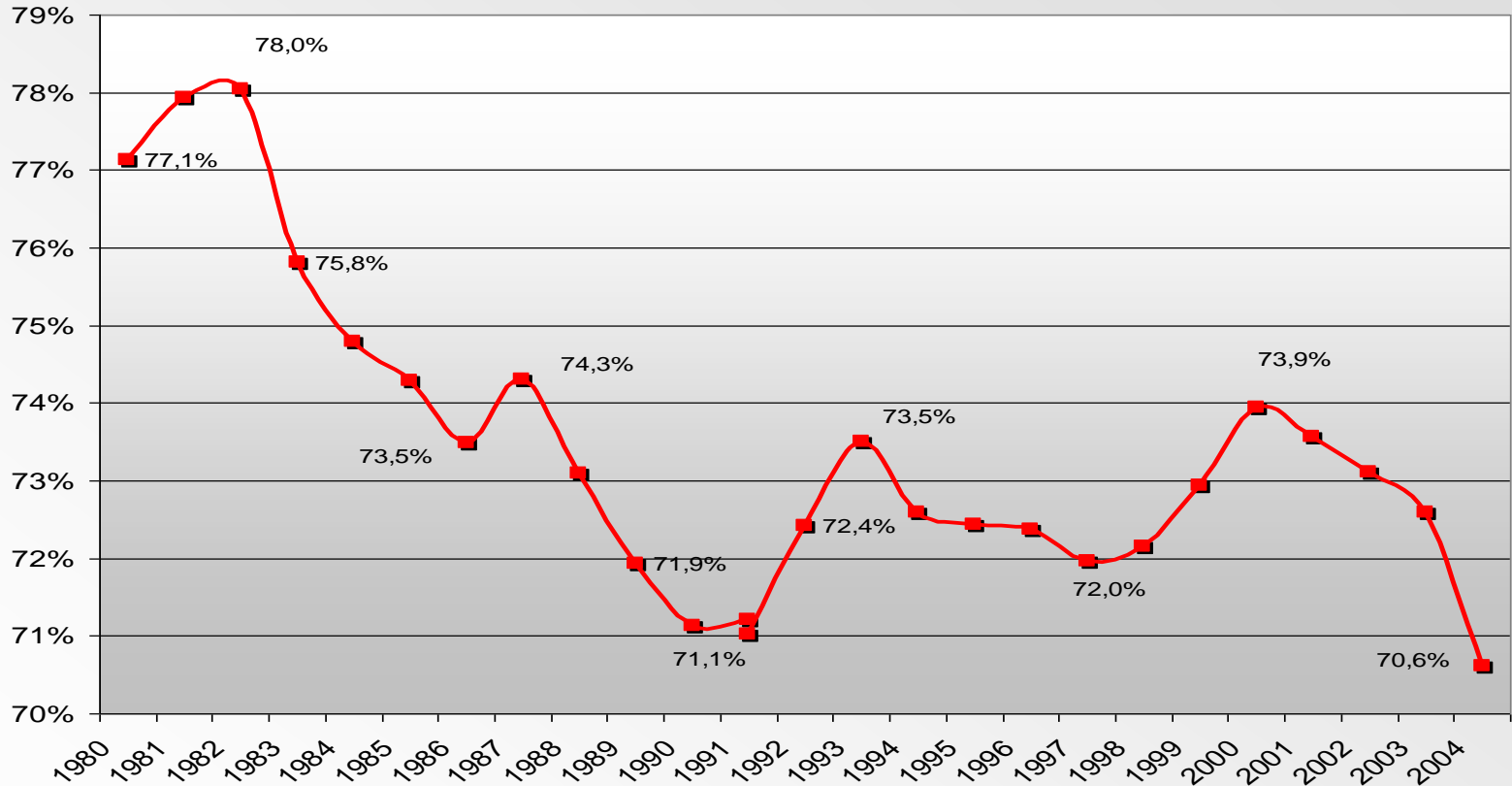


Source: ECB, Bundesbank

DGB

Umverteilung

Rückgang der Lohnquote



Lohnquote: Anteil der Bruttolöhne und -gehälter am Volkseinkommen
bereinigt mit dem Arbeitnehmeranteil am Arbeitseinkommen

Quelle: Statistisches Bundesamt, Volkswirtschaftliche Gesamtrechnung, eigene Berechnungen,
bis 1991 alte Länder

DGB

Der Nebenschauplatz Private-Equity

The logo of the German Trade Union Confederation (DGB) is a red parallelogram with the letters 'DGB' in white, bold, sans-serif font.

DGB

Private Equity in Deutschland

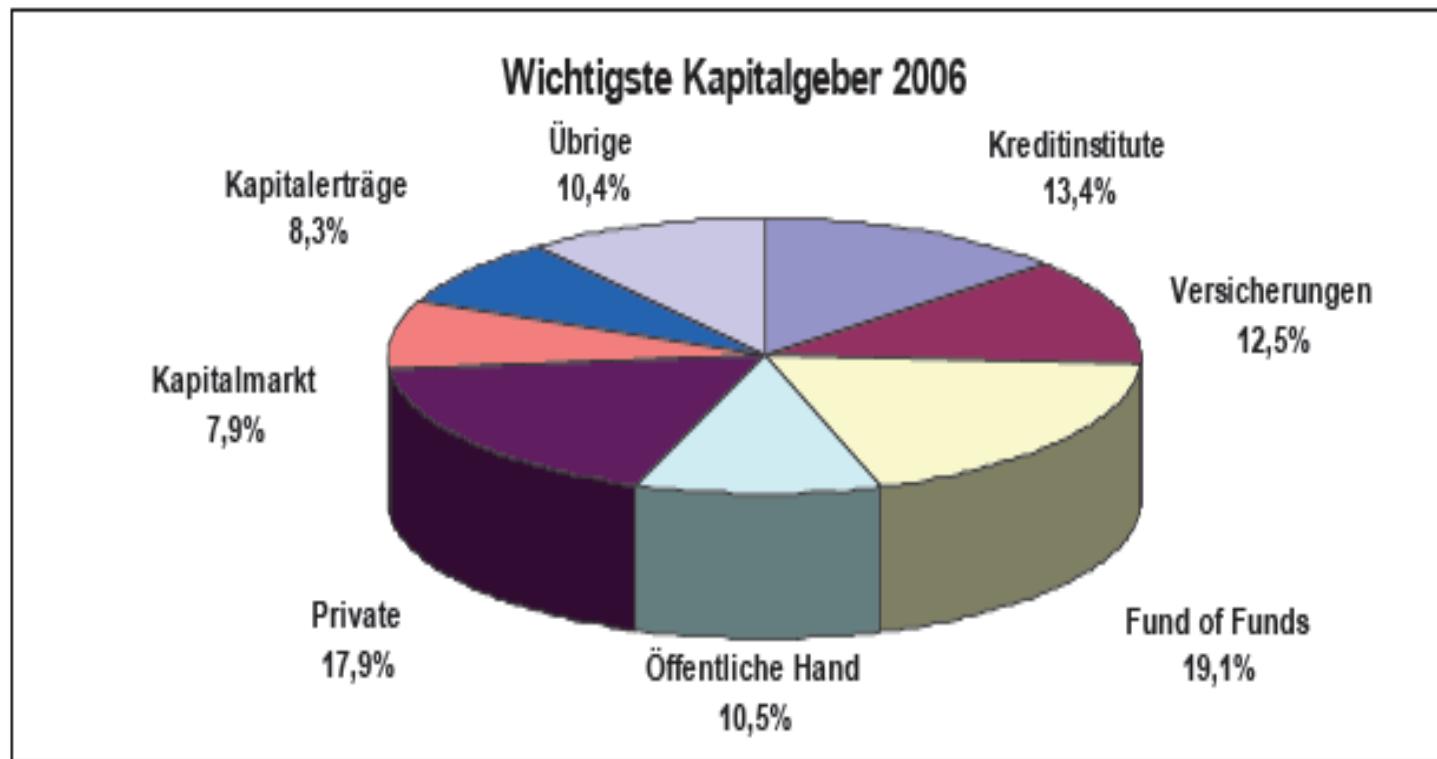
	2006	2004	1994
Fondvolumen	28,7 Mrd.€	22,6 Mrd.€	3,9 Mrd.€
Neues Fonds-Kapital	2,8 Mrd.€	2 Mrd.€	0,25 Mrd.€
Investiertes Kapital	3,6 Mrd.€	3,8 Mrd.€	0,53 Mrd.€
Investiertes Kapital in % am BIP	0,15%	0,18%	0,02%
Kontrollierte Firmen	5.986	5.563	2.780
Arbeitsplätze	962.700	638.000	314.000
Umsatz	189 Mrd.€	114 Mrd.€	44 Mrd.€

Quelle: Böttger, Strukturen und Strategien von Finanzinvestoren, Gutachten der HBS, 6/2005; BVK 2007



DGB

Wer investiert in Private Equity ?

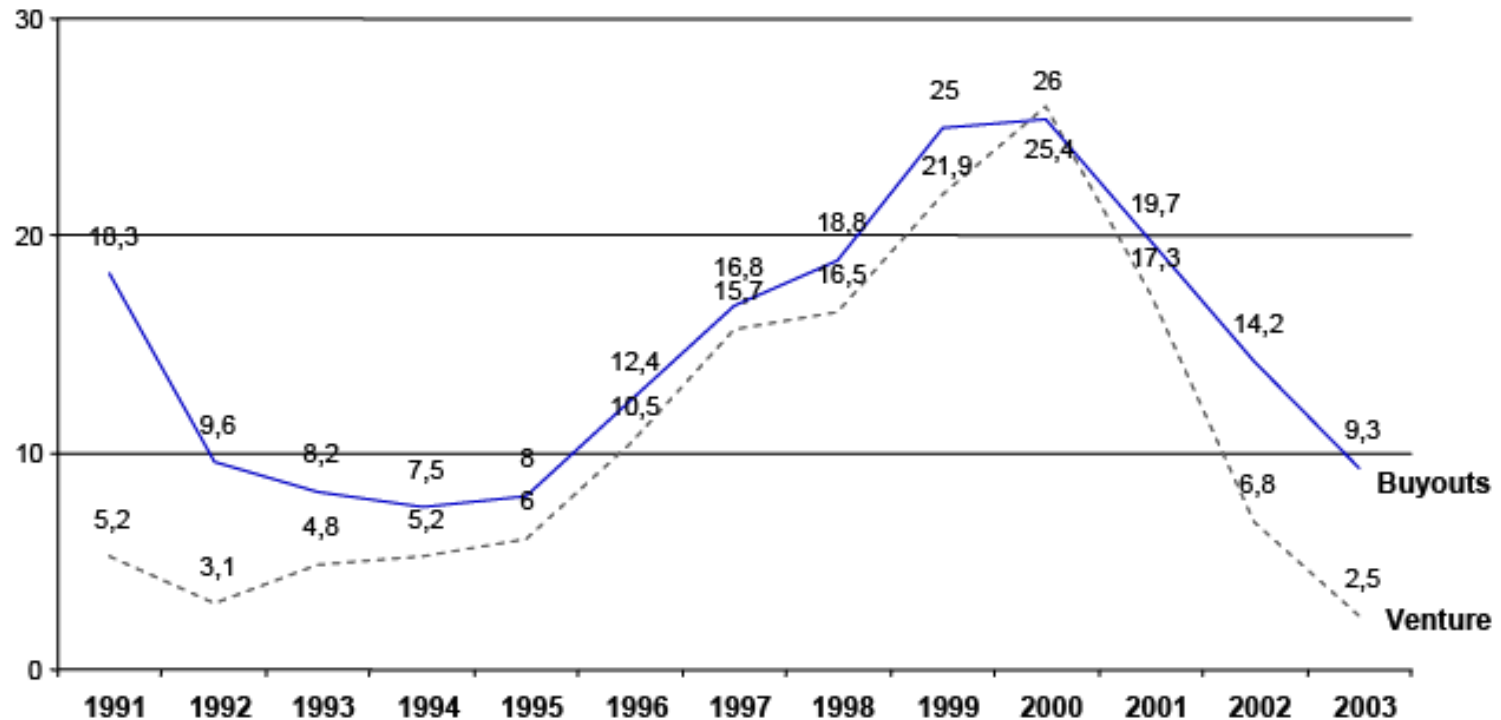


Quelle: BVK Statistik 2007

DGB

Renditen

Interner Zinsfuß der europäischen PE-Fonds auf Fünfjahresbasis in %

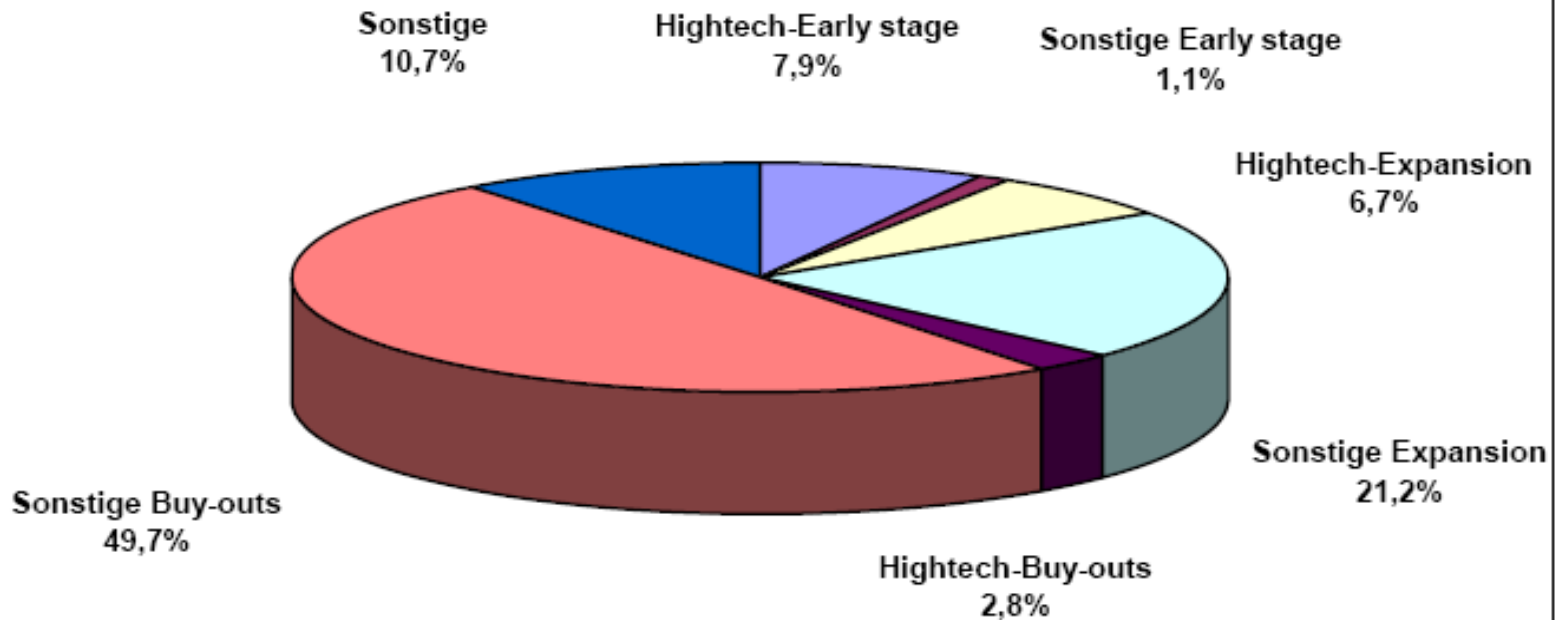


Quelle: Böttger, Strukturen und Strategien von Finanzinvestoren, Gutachten der HBS, 6/2005

DGB

Heuschrecken oder Honigbienen ?

Fundraising nach Finanzierungsphasen 2006



Risiken

- Kapitalanlagen und keine strategischen Investments
- Überschuldung
- Reine Umverteilungsstrategien
- Sonderdividenden

Gewerkschaftliche Strategien

The logo of the German Trade Union Confederation (DGB) is a red parallelogram with the letters 'DGB' in white, bold, sans-serif font inside it.

DGB

Zielsetzung

Ordnungsrahmen, der langfristige Investments privilegiert und kurzfristige, spekulative Investments diskriminiert.

Bessere Regeln

- Gesetzliche Beschränkung der Kreditfinanzierung von Unternehmenskäufen und von Sonderausschüttungen (Mindesteigenkapitalquoten).
- Besteuerung von Fremdkapitalkosten.
- Besteuerung von Veräußerungsgewinnen und Kapitalerträgen bei inländischen Fondsgesellschaften.

Bessere Regeln

- Verbindlicher Verhaltenskodex für Finanzinvestoren. Schutz der Arbeitnehmerrechte.
- Anlagegrenzen in PE für Pensionsfonds und Versicherungen.
- Bankkredite an PE-Fonds sollten an eine umfangreiche Mindesteigenkapitalausstattung der Fonds geknüpft werden.