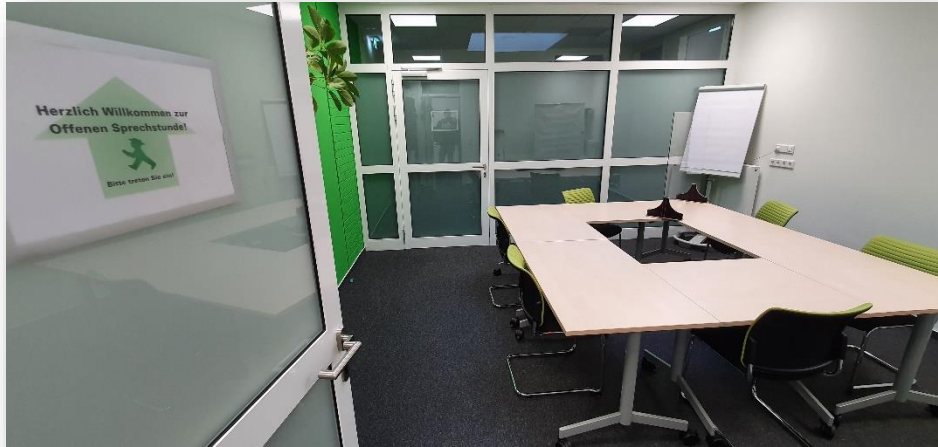




**Westfälische  
Hochschule**

Gelsenkirchen Bocholt Recklinghausen



Zentrale  
Studienberatung



Gut beraten an der Westfälischen Hochschule

# **DAS ANGEBOT DER ZENTRALEN STUDIENBERATUNG (ZSB)**



**Westfälische  
Hochschule**

Gelsenkirchen Bocholt Recklinghausen

# DAS TEAM



- Björn Albrecht
- Philipp Heubgen
- Caroline Möller
- Frauke Maxin-Wiegard
  
- Sonja Buß
- Leila Mesaros
- Frauke Wiedtemann  
(aktuell in Elternzeit)
- Vanessa Schardt
  
- Nicht im Bild:  
Kirsten Brenner  
Dennis Mertens  
Sören Stephan  
Linda Lefering



**Westfälische  
Hochschule**

Gelsenkirchen Bocholt Recklinghausen

# Die Personen

## Allgemeine Studienberatung

**Caroline Möller**

**Dennis Mertens**

(nicht im Bild)



**Björn Albrecht**

**Vanessa Schardt**

[www.w-hs.de/offene-sprechstunden](http://www.w-hs.de/offene-sprechstunden)



## Allgemeine Studienberatung

- regelmäßige telefonische und virtuelle Sprechstunden
- Beantwortung Ihrer Fragen per E-Mail
- Alle Kontaktmöglichkeiten finden Sie unter [www.w-hs.de/offene-sprechstunden](http://www.w-hs.de/offene-sprechstunden)
- Persönliche Beratung an allen Standorten nach vorheriger Terminbuchung möglich ([www.w-hs.de/beratung](http://www.w-hs.de/beratung))
  
- Mögliche Themen:
  - Studienorganisation
  - Studiengangwechsel
  - Problemlagen im Studium
  - Neuorientierung / Studienausstieg
  - Übergang Hochschule – Beruf
  - **Ihr individuelles Anliegen!**



**Westfälische  
Hochschule**

Gelsenkirchen Bocholt Recklinghausen

# Die Personen

## Psychologische Studienberatung



**Leila Mesaros**



**Linda Lefering**

[www.w-hs.de/psychologische-beratung](http://www.w-hs.de/psychologische-beratung)



## Psychologische Studienberatung

- Persönliche Beratungstermine nach Terminvereinbarung an allen Standorten
- Beratung per Telefon oder Videochat und per E-Mail
- Themenspezifische Gruppenangebote als Online-Seminar (Prüfungsangst / Aufschiebeverhalten)

### Mögliche Themen:

- Unterstützung und Hilfe zur Selbsthilfe bei allen Problemlagen, die den Studienerfolg beeinflussen können, beispielsweise:
  - Prüfungsängste
  - Entscheidungskonflikte
  - Stresssymptome
  - Aktuelle psychische Krisen und Ängste
  - depressive Verstimmungen
  - Suchtprobleme
  - **Ihr individuelles Anliegen!**





**Westfälische  
Hochschule**

Gelsenkirchen Bocholt Recklinghausen

# Die Personen

## **Beratung für Studierende mit chronischer Erkrankung oder Behinderung**

**Dennis Mertens**



[www.w-hs.de/inklusion-beratung](http://www.w-hs.de/inklusion-beratung)



## **Beratung für Studierende mit chronischer Erkrankung oder Behinderung**

- Beratung per Telefon oder Videochat und per E-Mail
- Persönliche Beratungstermine nach Terminvereinbarung an allen Standorten möglich

### Mögliche Themen:

- besondere Lehr-, Lern- und Prüfungssituationen
- Nachteilsausgleiche und Härtefallanträge
- Individuelle Studien- und Arbeitsorganisation
- Unterstützung / Vermittlung bei ggfs. benötigter Betreuung / Hilfsmitteln
- **Ihr individuelles Anliegen!**





**Westfälische  
Hochschule**

Gelsenkirchen Bocholt Recklinghausen

# Die Personen

## **Beratung bei Studienzweifel**

**Sören Stephan**

(ab 10/2022)

**[www.w-hs.de/zweifel-am-studium](http://www.w-hs.de/zweifel-am-studium)**



## **Beratung bei Studienzweifel**

- Beratung per Telefon oder Videochat und per E-Mail
- Persönliche Beratungstermine nach Terminvereinbarung an allen Standorten möglich
- Informationsveranstaltungen

### Mögliche Themen:

- Was sind die Gründe für den Studienzweifel?
- Stabilisierung von Studienverläufen
- alternative Anschlussperspektive bei Studienabbruch (z.B. Ausbildung, Selbständigkeit etc.)
- Wechsel des Studienfachs oder des Studienorts



**Westfälische  
Hochschule**

Gelsenkirchen Bocholt Recklinghausen

# Die Personen

## Studienfinanzierungsberatung

**Kirsten Brenner**



<https://www.w-hs.de/studienfinanzierung/>



## **Studienfinanzierungsberatung**

- Beratung per Telefon oder per E-Mail und per Videochat
- Persönliche Beratungstermine nach Terminvereinbarung an allen Standorten möglich
- Informationsveranstaltungen
  
- **Mögliche Themen:**
  - Möglichkeiten der Studienfinanzierung
  - Informationen zum BAföG
  - Jobben neben dem Studium
  - Studieren mit Kind(ern)
  
- **Ihr individuelles Anliegen!**



**Westfälische  
Hochschule**

Gelsenkirchen Bocholt Recklinghausen

# Die Personen

## Deutschlandstipendium

**Sonja Buß**



**Philipp Heubgen**

[www.w-hs.de/deutschlandstipendium](http://www.w-hs.de/deutschlandstipendium)



## Deutschlandstipendium für WH-Studierende

- Sie interessieren sich für ein Deutschlandstipendium? Die Möglichkeit zur Bewerbung besteht ab dem ersten Semester! Informieren Sie sich zu Voraussetzungen und Bewerbung unter [www.w-hs.de/deutschlandstipendium](http://www.w-hs.de/deutschlandstipendium)
- Sie haben Fragen darüber hinaus? Dann nehmen Sie gerne Kontakt zu uns auf unter [deutschlandstipendium@w-hs.de](mailto:deutschlandstipendium@w-hs.de) oder telefonisch 0209 9506-415
- Übrigens: Das Deutschlandstipendium wird immer zum Wintersemester vergeben. **Die Bewerbungsphase startet jährlich im Zeitraum August/September.** Der Zeitraum der Bewerbung wird rechtzeitig auf obiger Internetpräsenz bekannt gegeben. Informieren Sie sich schon im Vorfeld darüber, welche Voraussetzungen Sie mitbringen und welche Unterlagen Sie vorlegen müssen.



**Westfälische  
Hochschule**

Gelsenkirchen Bocholt Recklinghausen

# Die Personen

## Zusatzqualifikation „Ingenieur plus Lehrer“



**Vanessa Schardt**

[www.w-hs.de/lehramt-bk](http://www.w-hs.de/lehramt-bk)  
[www.ingenieur-plus-lehrer.de](http://www.ingenieur-plus-lehrer.de)





## **Zusatzqualifikation „Ingenieur plus Lehrer“**

- Online-Informationsveranstaltungen
- Beratung via Telefon, Videochat und E-Mail
- Persönliche Beratungstermine nach Terminvereinbarung an allen Standorten möglich
- Bildungswissenschaftliche (Online-) Seminare und Betreuung während des Eignungs- und Orientierungspraktikums an einem Berufskolleg



## Zusatzqualifikation Lehramt an Berufskollegs

### Mögliche BA-Studiengänge an der WH

- Maschinenbau (GE)
  - Mechatronik (BOH)
  - Umweltingenieurwissenschaften (GE)
  - Technische Gebäudeausrüstung (GE)
  - Elektrotechnik (GE)
  - Elektrotechnik – Smart Communication (BOH)
- **Perspektive Lehrerberuf:**  
Masterstudium „Lehramt an technischen Berufskollegs“!

Weitere Studiengänge werden in Kürze in das Programm aufgenommen!



**Westfälische  
Hochschule**

Gelsenkirchen Bocholt Recklinghausen

# Die Personen

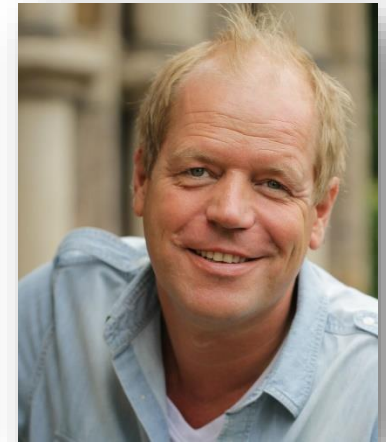
## **Studienergänzende Seminare und Workshops Durchgeführt von externen Dozenten**

**Martin Heyer**



**Johannes Schrievers**

**Christian Leifels**



**Marco Spohr**

**Für Studierende der Westfälischen Hochschule sind die Angebote kostenfrei!**



## **Workshops und Online-Seminarangebote**

(es werden nicht in jedem Semester alle genannten Seminare angeboten)

Themenblock:

### **Selbstorganisation im Studium**

- Prüfungsangst bewältigen
- Lern- und Selbstmanagement
- Selbstcoaching – Motivation für ein gelingendes Studium
- Mein Projekt: Bachelorarbeit!

[www.w-hs.de/zsb-selbstmanagement](http://www.w-hs.de/zsb-selbstmanagement)



## **Workshops und Online-Seminarangebote**

**(es werden nicht in jedem Semester alle genannten Seminare angeboten)**

Themenblock:

### Übergang Hochschule - Beruf

- Online- und schriftliche Bewerbung
- Vorstellungsgespräche und AC
- Teamarbeit und Teamführung
- Gehaltsverhandlungen
- Business Knigge
- Gesprächsführung und Fragetechniken

[www.w-hs.de/zsb-berufseinstieg](http://www.w-hs.de/zsb-berufseinstieg)



**Westfälische  
Hochschule**

Gelsenkirchen Bocholt Recklinghausen

Das Angebot der Zentralen Studienberatung

**FAZIT:**

**SPRECHENDEN MENSCHEN WIRD GEHOLFEN! 😊**

WIR STEHEN IHNEN ALS ERSTE ANLAUFSTELLE BEI ALLEN FRAGEN  
UND ANLIEGEN RUND UM IHR STUDIUM GERNE ZUR VERFÜGUNG.

**VIELEN DANK FÜR IHRE AUFMERKSAMKEIT!**



**Westfälische  
Hochschule**

Gelsenkirchen Bocholt Recklinghausen

# KONTAKT:

ZENTRALE STUDIENBERATUNG  
WESTFÄLISCHE HOCHSCHULE  
0209 9596-960

[STUDIENBERATUNG@W-HS.DE](mailto:STUDIENBERATUNG@W-HS.DE)  
[WWW.W-HS.DE/ZSB](http://WWW.W-HS.DE/ZSB)



[WWW.FACEBOOK.COM/WESTF.HOCHSCHULE](http://WWW.FACEBOOK.COM/WESTF.HOCHSCHULE)