

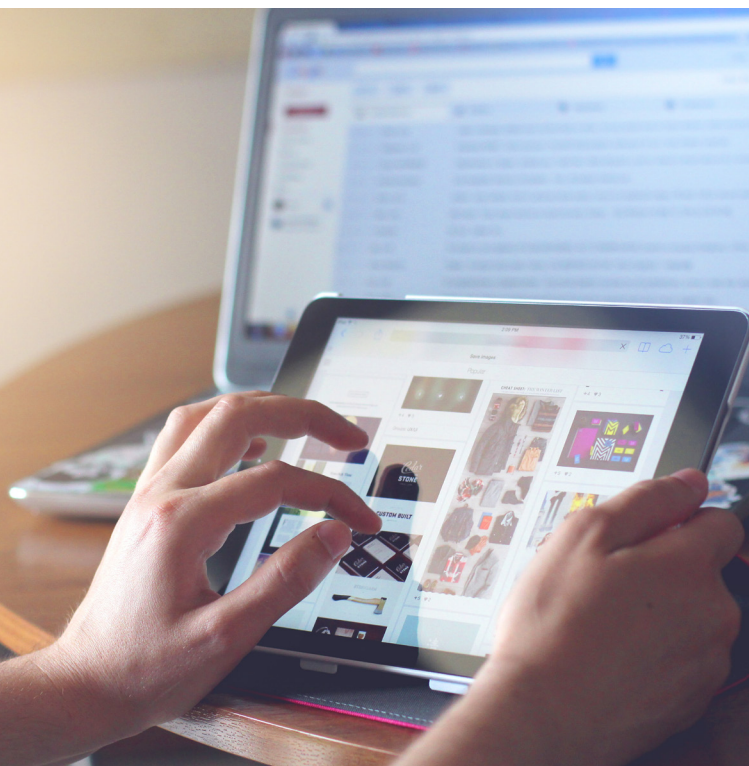


Westfälische  
Hochschule

Wissen.  
Was **praktisch** zählt.

# Informatik und Design

Gelsenkirchen

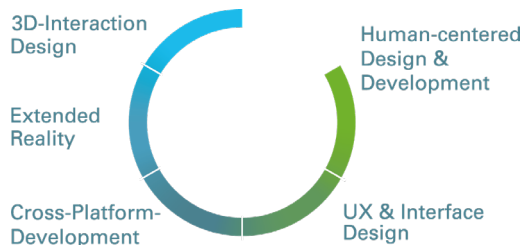


**University of Applied Sciences**  
Gelsenkirchen Bocholt Recklinghausen

# Informatik und Design

## Technik und Gestaltung studieren

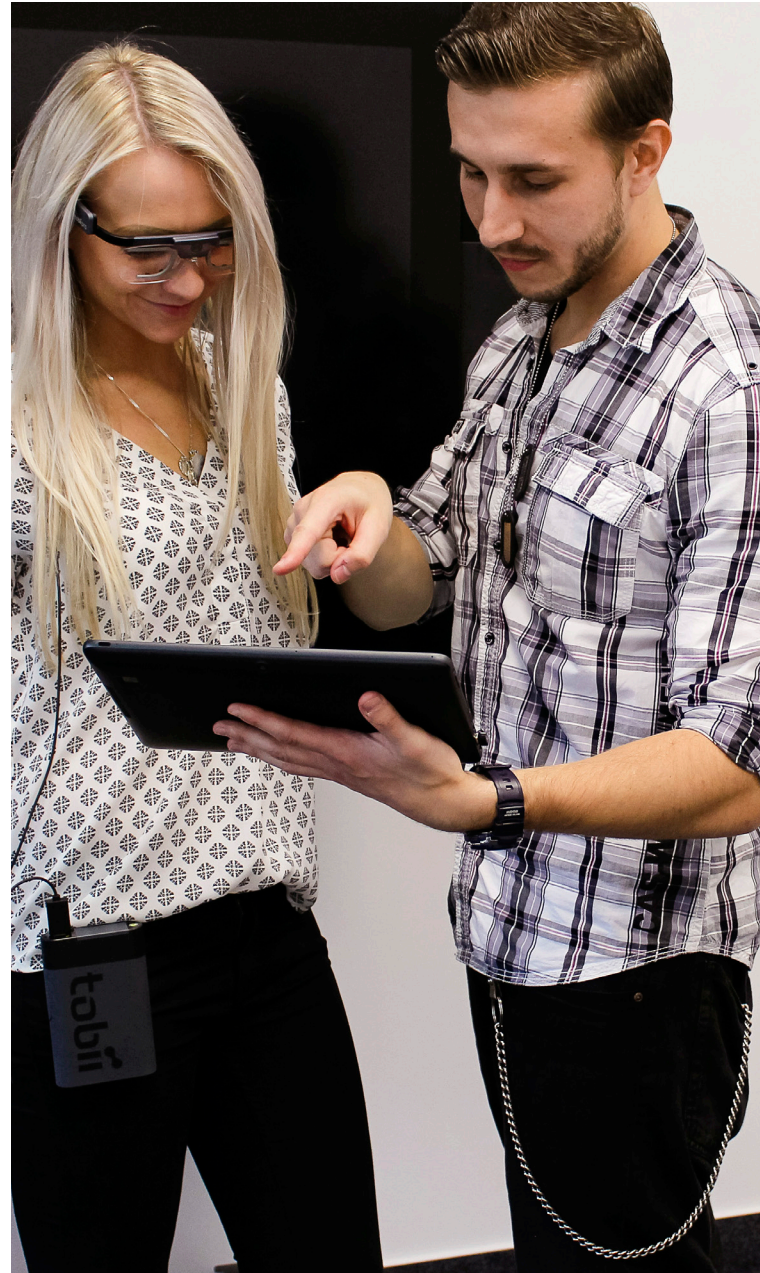
Der Bachelorstudiengang Informatik und Design (B.Sc.) vereint interdisziplinär zwei **Zukunftsdisziplinen**. Durch ihre Verbindung können unsere Absolvent:innen innovative, nachhaltige und interaktive Produkte entwickeln, die **Mensch und Technologie** in ihrem Kontext berücksichtigen. Unsere **offene, kreative und kompetenzorientierte** Lehr- und Lernumgebung fördert dabei praxisorientiertes **Arbeiten in Projekten** und Kleingruppen. Gleichzeitig bietet sie viel **Flexibilität** und unterstützt **Eigenverantwortung**, insbesondere bei der Auswahl passender *Learning Units*.



Du...

- ...möchtest **Digitale Produkte** von morgen gestalten und entwickeln?
- ...hast Spaß am **Lösen schwieriger Probleme** und experimentierst gerne mit verschiedenen Lösungsansätzen?
- ...wolltest **Informatik studieren**, aber dir sind die technischen Aspekte nicht genug?
- ...bringst dich gerne aktiv in Gruppen ein und verfolgst,
- ...begreifst neue Technologien sowohl als Chance als auch als Herausforderung?

**Dann ist Informatik und Design (B.Sc.) genau der richtige Studiengang für dich!**



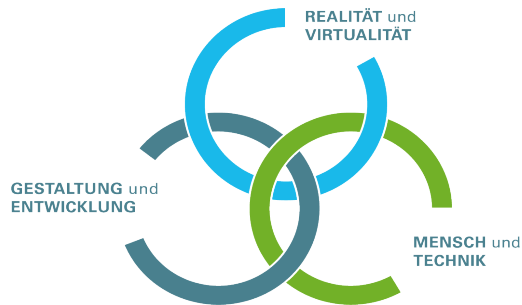
In Informatik und Design (B.Sc.) lernen Studierende auch die Bewertung von Usability und User Experience, z.B. mittels Eye-Tracking Analysen. Foto: WH

# Aufbau und Inhalte des Studiums

**Abschluss** Bachelor of Science (B. Sc.)  
**Regelstudienzeit** 6 Semester (3 Jahre)  
**Studienbeginn** Wintersemester (September)

## Mit Kreativität und Code: Entwickle die digitalen Produkte der Zukunft

Aufbauend auf den Grundlagen der Informatik adressiert der Studiengang **drei zentrale Handlungsfelder**, die Absolvent:innen einen zukunftssicheren Einstieg in den Beruf ermöglichen sollen.



Das Handlungsfeld **Mensch und Technik** vermittelt methodische Kompetenzen, um interaktive Produkte für die Menschen und eine nachhaltige Zukunft zu entwickeln.

Die **Gestaltung und Entwicklung** umfassen Kompetenzen zur Konzeption, Visuellem- und Interaktionsdesign sowie die technische Implementierung von interaktiven Produkten.

Das Handlungsfeld **Realität und Virtualität** macht dabei deutlich, dass diese Produkte die Grenzen unterschiedlicher Geräte und Plattformen überwinden: von der Smartphone App, dem digitalen Web-Service bis hin zur Extended Reality Anwendung.

# Berufsperspektiven

## In jedem Fall interaktiv

Als Absolvent:in in Informatik und Design hast du gelernt, digitale Umgebungen zu gestalten, komplexe Problemstellungen **im Team** und **interdisziplinär** zu bewältigen sowie **innovative und nachhaltige digitale Produkte** zu entwickeln - von kreativen Konzepten bis zur technischen Realisierung.

Die **Berufsperspektiven** sind damit äußerst **vielfältig**. Angefangen bei der klassischen Rolle als Softwareentwickler:in mit dem Fokus auf die Benutzerschnittstelle (Front-End), über Schnittstellen- und Methodenexperten wie Usability Engineers, Product-Owner oder Technologie-Consultants, bis hin zu UX-, Interaktions- und Interfacedesigner:innen. Egal welches digitale Produkt entwickelt werden soll, Absolvent:innen in Informatik und Design können dabei entscheidende Rollen wahrnehmen.

## Anschlussmöglichkeit Master-Studium

Nach Erwerb des Bachelorabschlusses bietet sich die Möglichkeit, einen der unten genannten **Masterstudiengänge** an der Westfälischen Hochschule anschließen zu lassen.

### Campus Gelsenkirchen

- Medieninformatik
- Informatik
- Internet-Sicherheit
- Wirtschaftsinformatik

### Campus Bocholt

- Informatik – Intelligente Systeme

# Lernen, reisen, wachsen: Von der WH in die Welt

Ein Auslandsaufenthalt während des Studiums bedeutet mehr als nur Vorlesungen in einem anderen Land – es ist ein Abenteuer! Du lernst neue Kulturen kennen, knüpfst internationale Freundschaften und sammelst wertvolle Erfahrungen fürs Leben. Nebenbei verbesserst du deine Sprachkenntnisse, machst deinen Lebenslauf einzigartig und erweiterst deinen Horizont. Aus diesem Grund pflegen wir intensive Kontakte zu Hochschulen und Unternehmen auf der ganzen Welt und arbeiten kontinuierlich daran unsere Kooperationen auszubauen. Bei der Planung und Organisation deines Auslandsaufenthaltes steht dir unser International Office unterstützend und beratend zur Seite. Egal ob ein Semester, ein Praktikum oder ein Forschungsprojekt – an der Westfälischen Hochschule steht die Welt dir offen.

**[www.w-hs.de/auslandsstudium](http://www.w-hs.de/auslandsstudium)**

In unserem Sprachenzentrum kannst du außerdem neue Sprachen lernen oder deine Kenntnisse vertiefen – ganz flexibel neben deinem Studium! Ob für dein Auslandssemester, deine Karriere oder einfach aus Spaß: Hier stehen dir viele spannende Sprachkurse offen, auch in den E-Learning-Angeboten des Sprachenzentrums im eigenen MultiMedia-Sprachlabor.

**[www.w-hs.de/sprachenzentrum](http://www.w-hs.de/sprachenzentrum)**



# Zulassungsvoraussetzungen

## Hochschulzugangsberechtigung

- **Fachhochschulreife** (schulischer und praktischer Teil) oder
- **Allgemeine Hochschulreife** oder
- **Berufliche Qualifizierung** (u. a. Meister, Techniker oder Personen mit mind. 2-jähriger Berufsausbildung und anschließender 3-jähriger Berufserfahrung)

# Bewerbung

**Studienbeginn:** Wintersemester

**Bewerbungsbeginn:** Anfang Mai

**Bewerbungsende:** 15. Juli (zulassungsbeschränkt), 15. September (zulassungsfrei)

Dieser Studiengang ist **zulassungsfrei**. Bei **zulassungsfreien Studiengängen** gibt es keinen NC. Das heißt, du erhältst nach deiner Bewerbung direkt einen Studienplatz und kannst dich einschreiben, solange du die grundlegenden Voraussetzungen erfüllst.

Alle weiteren Informationen zum Bewerbungsprozess findet du ebenfalls auf unserer Website unter: **[www.w-hs.de/bewerbung-bachelor](http://www.w-hs.de/bewerbung-bachelor)**

**Achtung!** In manchen Fällen gilt für dich eine andere Bewerbungsfristen und -wege:

- Du bewirbst mit einer beruflichen Qualifikation (z.B. Meister, Techniker):  
**[www.w-hs.de/beruflich-qualifizierte](http://www.w-hs.de/beruflich-qualifizierte)**
- Du bewirbst dich für ein duales Studium:  
**<https://mein-duales-studium.de/fuerschueler/information/richtig-bewerben/>**

Wenn du deinen Studienplatz sicher hast, bekommst du von uns einen Zulassungsbescheid. Damit kannst du dich dann an der Westfälischen Hochschule einschreiben. So wirst du offiziell in unser Studierendenverzeichnis aufgenommen. Die Einschreibung kannst du komplett digital durchführen: **[www.w-hs.de/einschreibung](http://www.w-hs.de/einschreibung)**

Danach kann dein Studium schon starten. Aber auch dabei lassen wir dich nicht allein. Alles Wichtige zum Studienstart, findest du immer auf dieser Seite: **[www.w-hs.de/studienstart](http://www.w-hs.de/studienstart)**

# Studienverlaufsplan

## Informatik und Design (Campus Gelsenkirchen)

				PROJEKT	PROJEKT	
	1. Semester	2. Semester	3. Semester	4. Semester	5. Semester	6. Semester
Fach	<b>Logik und diskrete Strukturen</b>	<b>Algorithmen und Datenstrukturen</b>	<b>Datenbanksysteme</b>	<b>PRIMER</b> <b>Designing Sustainable Futures</b>	<b>PRIMER</b> <b>Building Sustainable Futures</b>	<b>Praxisphase</b>
SWS/CP*	4/6	4/6	5/6	2/3	2/3	0/15
Fach	<b>Einführung in die Programmierung</b>	<b>Objektorientierte Programmierung</b>	<b>Softwaretechnik</b>	<b>GROSSPROJEKT</b> <b>Designing Sustainable Futures</b>	<b>GROSSPROJEKT</b> <b>Building Sustainable Futures</b>	<b>Bachelor-Arbeit Informatik und Design</b>
SWS/CP*	5/6	5/7	4/6			0/12
Fach	<b>Mathematische Grundlagen der Informatik</b>	<b>Statistik und lineare Algebra</b>	<b>Mensch-Computer Interaktion</b>	4/12	4/12	<b>Kolloquium zur Bachelor-Arbeit</b>
SWS/CP*	5/6	4/6	5/6			0/3
Fach	<b>START Projekt</b>	<b>Technisches Englisch</b>	<b>Extended Reality</b>	<b>PROJEKT-SUPPORT</b> <b>Designing Sustainable Futures</b>	<b>PROJEKT-SUPPORT</b> <b>Building Sustainable Futures</b>	
SWS/CP*	4/6	4/5	4/6	Drei Learning Units aus dem Bereich „Design“	Drei Learning Units aus dem Bereich „Building“	
Fach	<b>START Informatik</b>	<b>START Design</b>	<b>Cross-Platform-Development</b>	6/9	6/9	
SWS/CP*	4/6	4/6	4/6			
Fach				<b>ID in Kultur und Gesellschaft</b>	<b>Community und Studium Generale</b>	
SWS/CP*				2/3	4/6	
Fach				<b>Berufsfeld-kompetenzen</b>		
				2/3		
<b>Summe</b>	<b>22/30</b>	<b>21/30</b>	<b>22/30</b>	<b>16/30</b>	<b>16/30</b>	<b>0/30</b>
der SWS/CP*						

\* Semesterwochenstunden / Credit Points

### Grundstudium

Das Studium umfasst sechs Semester. Die ersten drei vermitteln dabei mathematisch-naturwissenschaftliche Grundlagen sowie Basics in Informatik und Design. In dieser Zeit werden auch erste Projekte durchgeführt, um das Wissen praktisch anzuwenden.

### Großprojekte

Im vierten und fünften Semester fokussiert sich alles auf die Projektarbeit. Dafür werden Großprojekte mit jährlich wechselnden Themen- und Aufgabenstellungen durchgeführt, die mit unterschiedlichen Schwerpunkten versehen sind. Ergänzt werden die Großprojekte um kompakte Wahlpflicht-**Learning-Units**, in denen zusätzliches Wissen und/oder Kompetenzen erworben werden.

# Kontakt

## **Westfälische Hochschule//**

Campus Gelsenkirchen  
Neidenburger Straße 43 // 45897 Gelsenkirchen

## **Fachbereich Informatik und Kommunikation//**

[www.w-hs.de/informatik-und-design-ge/](http://www.w-hs.de/informatik-und-design-ge/)

## **Dekanat//**

Anika Willmann  
Tel 0209 9596-483  
E-Mail [dekanat.informatik@w-hs.de](mailto:dekanat.informatik@w-hs.de)

## **Studienfachberatung//**

Prof. Katja Becker  
Telefon 0209 9596-506  
E-Mail [katja.becker@w-hs.de](mailto:katja.becker@w-hs.de)

## **Prüfungsausschussvorsitzender//**

Prof. Dr. Christian Dietrich  
Tel 0209 9596-702  
E-Mail [christian.dietrich@w-hs.de](mailto:christian.dietrich@w-hs.de)

## **Studierendensekretariat//**

Neidenburger Straße 43 // 45897 Gelsenkirchen  
Bauteil B, Raum B4.0.07  
Tel 0209 9596-200, Fax -145  
E-Mail [studierendensekretariat@w-hs.de](mailto:studierendensekretariat@w-hs.de)  
Öffnungs- und telefonische Sprechzeiten unter  
[www.w-hs.de/studsek](http://www.w-hs.de/studsek)

## **Zentrale Studienberatung (ZSB)//**

Neidenburger Straße 10 // 45897 Gelsenkirchen  
Bauteil E, 2. Etage  
Tel 0209 9596-960  
E-Mail [studienberatung@w-hs.de](mailto:studienberatung@w-hs.de)  
Aktuelle Sprechzeiten und weitere Informationen  
[www.w-hs.de/offene-sprechstunden](http://www.w-hs.de/offene-sprechstunden)

Herausgeber:

Westfälische Hochschule  
vertreten durch den Präsidenten Prof. Dr. Bernd Kriegesmann  
Neidenburger Str.43, 45877 Gelsenkirchen  
Redaktion: FB 3/Hochschulkommunikation

**Stand** // März 2025 // Flyer Nr. 03-01-02